

sarbak





### SARBAK METAL TİC. ve SAN. A.Ş.

1976 yılında kurulup, 2002 yılından itibaren Çerkezköy Organize Sanayi Bölgesi' nde yeni tesislerinde 8.000 ton/ay üretim kapasitesi ile müşteri istekleri doğrultusunda standart olarak Avrupa ve Amerikan normlarında her türlü kesitte pirinç ekstrüzyon ve soğuk çekme; yuvarlak, kare, dikdörtgen, altıgen, sekizgen, içi dolu çubuk, içi boş çubuk, soğuk çekme kangal vb. yanısıra, değişik ölçü ve şekillerde özel profiller, istenen çap ve boylarda biyet üretimi, ayrıca su armatürleri üretiminde geniş kullanım alanı olan serbest döküm ocakları ve alçak basınç döküm ocakları için sürekli döküm külçe üretimlerini de gerçekleştirmektedir.



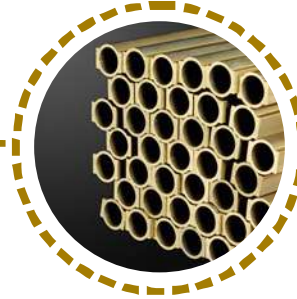


## ÜRÜN GRUPLARIMIZ



### **Çubuklar ve Profiller**

Her türlü kesitte yuvarlak, kare, dikdörtgen, altıgen, sekizgen, profiller.



### **İçi Boş Çubuk ve Profiller**

Yüksek üretim verimliliği ve düşük takım aşınması.



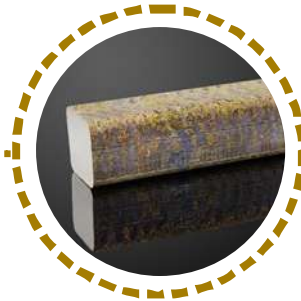
### **Soğuk Çekme Kangallar**

7-10 mm arası yuvarlak pirinç kangal üretimi.



### **Pirinç Biyet**

240 mm'ye kadar istenen çap ve boylarda biyet üretimi.




### **Külçe**

Su armatürleri üretiminde geniş kullanım alanı olan sürekli döküm külçe üretimleri



# Çubuklar

Her türlü kesitte yuvarlak, kare, dikdörtgen, altıgen, sekizgen, profil çubuklar


Tanım				Soğuk Çekme		Ekstrüzyon	Çokgenler Soğuk Çekme		Çokgenler Ekstrüzyon	
Standartlar				Çap (mm)			Paralel Yüzeyler Arası Genişlik (mm)			
Ürün Kodu	EN Sembol	EN No	ASTM	Min	Max	Max	Min	Max	6 Köşe Max	4 Köşe Max
S614	CuZn39Pb3	CW614N	C38500	7	65	110	7	55	95	78
S617	CuZn40Pb2	CW617N	C38000	7	65	110	7	55	95	78
S602	CuZn36Pb2As	CW602N	C35330	10	65	110	10	55	95	78
S608	CuZn38Pb2	CW608N	-	7	65	110	7	55	95	78
S612	CuZn39Pb2	CW612N	C37700	7	65	110	7	55	95	78
S603	CuZn36Pb3	CW603N	C36000	9,5	65	110	10	55	95	78
Ecobrass	CuZn21Si3P	CW724R	C69300	10	65	90	10	55	-	-
Globrass	CuZn36Si1P	CW726R	C68370	8	65	110	10	55	95	78
S509	 CuZn40	CW509L	C27450	7	65	110	7	55	95	78
S510	CuZn42	CW510L	C28500	7	65	110	7	55	95	78
S511	CuZn38As	CW511L	C27453	10	65	110	10	55	95	78
S625	CuZn35Pb1,5AlAs	CW625N	-	10	65	110	10	55	95	78
S626	CuZn33Pb1,5AlAs	CW626N	-	10	65	110	10	55	95	78
S709	CuZn32Pb2AsFeSi	CW709R	-	8	65	110	8	55	95	78
S713	CuZn37Mn3Al2PbSi	CW713R	C67420	8	65	110	8	55	95	78

55 mm üzeri köşeli çubuklar ve 80 mm üzeri yuvarlak çubuklara doğrultma yapılmaz



# İçi Boş Çubuklar

*Yüksek üretim verimliliği ve düşük takım aşınması*

Tanım				Soğuk Çekme	Ekstrüzyon	6 Köşe Soğuk Çekme	6 Köşe Ekstrüzyon	8 Köşe Soğuk Çekme	8 Köşe Ekstrüzyon	Yuvarlak - Çokgenler						
Standartlar				Dış Çap (mm)			Paralel yüzeyler arası genişlik (mm)			Paralel yüzeyler arası genişlik (mm)			İç Çap (mm)		Et Kalınlığı (mm)	
Ürün Kodu	EN Sembol	EN No	ASTM	Min	Max	Max	Min	Max	Max	Min	Max	Max	Min	Max	Min	Max
S614	CuZn39Pb3	CW614N	C38500	23	78	80	22	65	77	23	60	75	13	59	3	25
S617	CuZn40Pb2	CW617N	C38000	23	78	80	22	65	77	23	60	75	13	59	3	25
S602	CuZn36Pb2As	CW602N	C35330	23	78	80	22	65	77	23	60	75	13	59	4	25
S608	CuZn38Pb2	CW608N	-	23	78	80	22	65	77	23	60	75	13	59	4	25
S612	CuZn39Pb2	CW612N	C37700	23	78	80	22	65	77	23	60	75	13	59	3	25
S603	CuZn36Pb3	CW603N	C36000	23	78	80	22	65	77	23	60	75	13	59	4	25
Ecobrass	CuZn21Si3P	CW724R	C69300	23	78	80	22	65	77	23	60	75	13	59	4	25
Globrass	CuZn36Si1P	CW726R	C68370	23	78	80	22	65	77	23	60	75	13	59	4	25
S509	 CuZn40	CW509L	C27450	23	78	80	22	65	77	23	60	75	13	59	3	25
S510	CuZn42	CW510L	C28500	23	78	80	22	65	77	23	60	75	13	59	3	25
S511	CuZn38As	CW511L	C27453	23	78	80	22	65	77	23	60	75	13	59	4	25
S625	CuZn35Pb1,5AlAs	CW625N	-	23	78	80	22	65	77	23	60	75	13	59	4	25
S626	CuZn33Pb1,5AlAs	CW626N	-	23	78	80	22	65	77	23	60	75	13	59	4	25

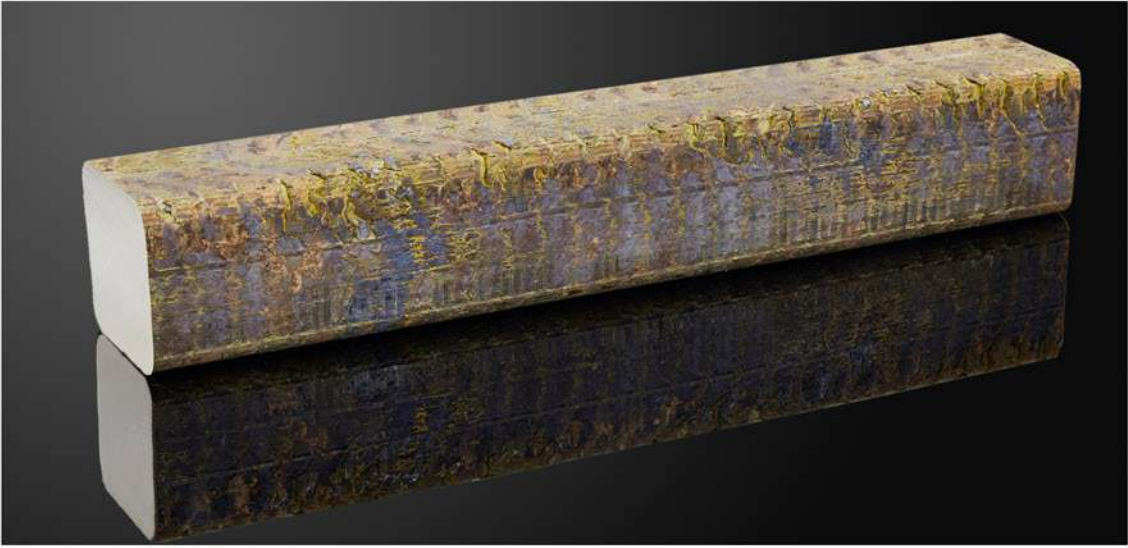
*65 mm üzeri ürünlerde min et kalınlığı üretimi 5 mm'dir.  
İçi boş ürünler için metre ağırlığı maksimum 28 kg olan ürünler üretilmektedir.*



# Sürekli Döküm Külçeler

*Su armatürleri üretiminde geniş kullanım alanı olan sürekli döküm külçe üretimleri*

Sürekli Döküm CuZn39Pb1Al - C Armatür Külçesi CC757S	Sürekli Döküm CuZn39Pb1Al - C Alçak Basınç Külçesi CC757S	Ecobress - Ecocast CuZn21Si3P Sürekli Döküm Kurşunsuz Külçe CC768S	Sürekli Döküm CuZn36Pb - C Dzr Külçe CC770S	Sürekli Döküm CuZn42Al Kurşunsuz Külçe CC773S
EN - 1982	EN - 1982	EN - 1982	EN - 1982	EN - 1982
DIN 50930-6	DIN 50930-6	DIN 50930-6	DIN 50930-6	DIN 50930-6
UBA LIST	UBA LIST	UBA LIST	UBA LIST	UBA LIST
4MS	4MS	4MS	4MS	4MS
-	Polisajlanabilir	Polisajlanabilir	Polisajlanabilir	Polisajlanabilir



## Genel Özellikler

- \* Külçeler 1-2 ton arası Euro paletlerde sevk edilir. 64 mm x 64 mm x 380 mm, 12 - 13 kg / külçe.
- \* Geometrisinden dolayı robot ile yüklemeye elverişlidir.
- \* Sürekli döküm külçe olmasından dolayı serbest döküm külçeye göre ergitme sırasında curuf oranı daha düşüktür.
- \* Su armatürü ve musluk üretiminde kullanılır.

## Kullanılan Standartlar

TS EN-1982	Bakır ve bakır alaşımları, ingotlar ve dökümler standarttır.
DIN 50930-6	İçme suyu ile temas eden yerlerde kullanılan pirinç malzemeler standarttır.
UBA List	Almanya Federal Çevre Ajansı'nın yayınladığı içme suyunda kullanılan pirinç malzemelerinin listesidir.
4MS	Fransa, Almanya, Hollanda ve Birleşik Krallığın üye olduğu, içme suyu ile temas eden malzemelerin ve ürünlerin ulusal onaylarını düzenleyen komite.

Not : Diğer istediğiniz alaşımlar için irtibata geçebilirsiniz.

# Soğuk Çekme Kangal

7-10 mm arası yuvarlak pirinç kangal üretimi

Tip	Üretim Aralığı
Yuvarlak	7-10 (mm)

Çap (mm)	Ağırlık (kg/m)	Max Kangal Ağırlığı (kg)	Malzeme Durumu
EN 12166 - CW614N			
7	0,225	120	R430
8	0,425	120	
9	0,538	120	
10	0,664	240	



Kangal İç Çapı	Ø 600 (mm)
Kangal Genişliği	250 - 400 (mm)
Sarım Yönü	Anticlockwise

Paket Ağırlığı	500 ± 100 (kg)
Paket Ölçüleri	Genişlik x Uzunluk x Yükseklik 700 x 700 x 1300 (mm)

\* Kangal ağırlıkları ve diğer alışımlar için irtibata geçiniz.

\* Detaylı bilgi için bizimle irtibata geçiniz



## Mevcut Dikdörtgen Ölçülerimiz

Boyut (mm)	~ Ağırlık (kg)	Boyut (mm)	~ Ağırlık (kg)	Boyut (mm)	~ Ağırlık (kg)	Boyut (mm)	~ Ağırlık (kg)
7 x 9	0,53	10 x 14	1,18	12.6 x 17.8	1,88	20 x 35	5,88
7 x 50	2,96	10 x 15	1,26	12.6 x 50.7	5,4	20 x 37	6,22
7.6 x 9.28	0,59	10 x 16	1,35	12.68 x 28.6	3,05	20 x 40	6,72
8 x 10	0,67	10 x 17.45	1,47	12.7 x 19.05	2,03	20 x 45	7,56
8 x 12	0,81	10 x 18	1,52	12.7 x 25.4	2,71	20 x 50	8,4
8 x 13	0,88	10 x 20	1,68	12.7 x 38.1	4,09	20 x 60	10,08
8 x 15	1,01	10 x 23	1,93	12.7 x 50.8	5,45	20 x 70	11,76
8 x 16	1,08	10 x 24	2,03	14.5 x 26.5	3,25	20,2 x 30	5,09
8 x 18	1,22	10 x 25	2,1	14.6 x 17.8	2,2	22 x 26	4,81
8 x 20	1,34	10 x 30	2,52	15 x 16	2,03	22.23 x 50.8	9,49
8 x 23	1,55	10 x 33.5	2,81	15 x 20	2,52	25 x 30	6,3
8 x 25	1,68	10 x 35	2,94	15 x 25	3,15	25 x 33.62	7,1
8 x 30	2,02	10 x 40	3,36	15 x 30	3,78	25 x 35	7,35
8 x 32	2,15	10 x 45	3,78	15 x 35	4,41	25 x 40	8,4
8 x 35	2,35	10 x 50	4,2	15 x 40	5,04	25 x 45	9,45
8 x 40	2,69	10 x 60	5,04	15 x 45	5,67	25 x 50	10,5
8 x 45	3,02	10.5 x 55	4,88	15 x 50	6,3	25 x 60	12,6
8 x 50	3,36	10.8 x 17.8	1,62	15 x 60	7,56	25.4 x 50.8	10,84
8 x 60	4,03	12 x 15	1,51	15.86 x 38	5,06	26 x 46	10,05
8.32 x 32	2,24	12 x 17	1,71	15.88 x 25.4	3,39	28 x 30	7,06
8.83 x 23.43	1,75	12 x 17.8	1,8	15.88 x 31.75	4,24	30 x 35	8,87
9 x 13	0,99	12 x 20	2,02	15.88 x 50.8	6,82	30 x 40	10,08
9 x 33	2,5	12 x 25	2,52	16 x 19	2,55	30 x 45	11,41
9 x 60	4,54	12 x 30	3,02	16 x 46	6,18	30 x 50	12,6
9.53 x 12.7	1,02	12 x 32	3,23	18 x 32	4,84	30 x 60	15,12
9.53 x 15.88	1,27	12 x 35	3,53	18 x 35 köşe R1	5,29	32 x 37	10
9.53 x 19.05	1,53	12 x 35.5	3,6	19 x 38	6,1	33 x 56	15,62
9.53 x 25.4	2,03	12 x 40	4,03	19.05 x 25.4	4,07	35 x 40	11,83
9.53 x 31.75	4,26	12 x 45	4,54	19.05 x 31.75	5,11	35 x 45	13,31
9.53 x 38.1	3,07	12 x 50	5,04	19.05 x 38,1	6,1	35 x 50	14,7
9.53 x 50.8	4,09	12 x 60	6,05	19.05 x 38.1	6,1	38.1 x 50.8	16,35
9.7 x 19.7	1,61	12.1 x 25	2,56	19.05 x 44.45	7,16	40 x 50	16,8
9.75 x 10.75	0,87	12.1 x 25.6	2,62	19.05 x 50.8	8,13	40 x 60	20,16
9.8 x 10.8	0,89	12.5 x 14	1,47	20 x 25	4,2	42 x 48	17,04
10 x 12	1,01	12.6 x 17.75	1,85	20 x 30	5,04		

Not: Diğer ebatlar için lütfen iletişime geçiniz.





## EN 12167 - Dikdörtgen Malzeme Ölçü Toleransı

Nominal Genişlik		Genişlik Toleransı	Kalınlık Aralıklarında Kalınlık Toleransı				
..den Üzeri	..e kadar (dahil)		5'den 6'ya kadar 6 dahil	6'nın üstü 10'a kadar 10 dahil	10'un üstü 18'e kadar 18 dahil	18'in üstü 30'a kadar 30 dahil	30'un üstü 50'ye kadar 50 dahil
6 dahil	18	±0,10	±0,07	±0,09	±0,10	-	-
18	30	±0,15	±0,07	±0,09	±0,10	±0,15	-
30	50	±0,20	±0,09	±0,010	±0,12	±0,15	±0,20
50	70	±0,25	±0,11	±0,12	±0,15	±0,20	±0,25

STANDART	EN 12164				EN 12165		EN 12168					
Ölçü Aralığı	Yuvarlak Çubuk		Altıköşe, Kare		Yuvarlak Çubuk		Yuv ve Altıköşe İçi Boş Çubuk, Dış Ölçü Tol.			Delik Toleransı Yuvarlak		Delik Tol. Altıköşe
Üstü	Dahil	A Sınıfı	B Sınıfı	Çubuk	A Sınıfı	B Sınıfı	A Sınıfı	B Sınıfı	C Sınıfı	A Sınıfı	B Sınıfı	
7	10	0 -0,06	0 -0,036	0 -0,09	±0,25	±0,14	-	-	-	-	-	-
10	13	0 -0,07	0 -0,043	0 -0,11	±0,25	±0,14	-	-	-	-	-	-
13	18	0 -0,07	0 -0,043	0 -0,11	±0,25	±0,14	-	-	-	±0,35	-	+0,70 -0
18	20	0 -0,08	0 -0,052	0 -0,13	±0,30	±0,17	-	-	-	±0,42	-	+0,84 -0
20	23	0 -0,08	0 -0,052	0 -0,13	±0,30	±0,17	-	-	-	±0,42	±0,17	+0,84 -0
23	26	0 -0,08	0 -0,052	0 -0,13	±0,30	±0,17	-	0 -0,21	-	±0,42	±0,17	+0,84 -0
26	30	0 -0,08	0 -0,052	0 -0,13	±0,30	±0,17	-	0 -0,21	0 -0,13	±0,42	±0,17	+0,84 -0
30	50	0 -0,16	-	0 -0,16	±0,60	±0,20	-	0 -0,25	0 -0,16	±0,80	±0,20	+1,6 -0
50	55	0 -0,19	-	0 -0,19	±0,70	±0,37	-	0 -0,46	0 -0,30	±0,95	±0,37	-
55	65	0 -0,19	-	-	±0,70	±0,37	±0,60	0 -0,46	0 -0,30	±0,95	-	-
65	80	-	-	-	±0,70	-	±0,60	0 -0,46	0 -0,30	-	-	-
80	110	-	-	-	±2	-	-	-	-	-	-	-

## İçi Boş Çubuklarda

Min. et kalınlığı üretimi 3-4 mm dir.  
Merkez kaçıklığı: %10 (max.)

## Dış Soğuk Çekme - İç Ekstrüzyon

Dış B sınıfı - Delik A sınıfı tolerans

## İç - Dış Soğuk Çekme

Dış C sınıfı - Delik B sınıfı tolerans

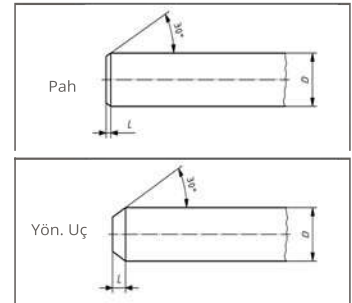
## İç-Dış Ekstrüzyon

Dış A sınıfı - Delik A sınıfı tolerans

## Belirleyici Şekli Uç Boyutları

Çap veya Paralel Yüzeyler Arasındaki Mesafe		Tip A - Pah Uzunluğu (L)		Tip B - Yön. Uç Uzunluğu (L)	
Üzeri	Dahil	Min	Max	Min	Max
7	10	0,2	1,5	2	7
10	02	0,2	2	3	10
20	30	0,2	3	4	12

- Müşteri tarafından aksi bildirilmedikçe 30 mm üzerinde uç tipine üretici karar verir.
- 55 mm üzeri köşeli çubuklar ve 65 mm üzeri yuvarlak çubuklara pah açılmaz.



Çap veya Paralel Yüz. Arası Genişlik	Çubuk Boy Aralığı	Tolerans
7	30	±50
30	65	±100

## Gerilim Giderme


Soğuk çekme işlemi yapılmış tüm içi boş ve çok köşeli içi dolu malzemelere gerilim giderme ısı işlemi uygulanır.

## Paketleme

500 ve 1000 kg'lık bağlar halinde 3/5 metal çember, yüzey streç film, 10 mm altı çubuklar tahta sandıklı.

## Malzeme Gösterimi - Çubuk, İçi Boş Çubuk, Biyet Kimyasal Bileşim % (Kütlege)

Ürün Kodu	EN Sembol	EN No	ASTM	Element	Cu	Zn	Pb	Sn	Fe
Grobrass	CuZn36Si1P	CW726R	C68370	Min (%)	60,5	Kalan	-	-	-
				Max(%)	64,5		0,10	0,20	0,20
Ecobrass	CuZn21Si3P	CW724R	C69300	Min (%)	75,0	Kalan	-	-	-
				Max(%)	77,0		0,10	0,3	0,3
S509	CuZn40	CW509L	C27450	Min (%)	59,0	Kalan	-	-	-
				Max(%)	61,5		0,2	0,2	0,2
S509DW	CuZn40	CW509L-DW	C27450	Min (%)	59,5	Kalan	-	-	-
				Max(%)	61,5		0,2	0,2	0,2
S510	CuZn42	CW510L	C28500	Min (%)	57,0	Kalan	-	-	-
				Max(%)	59,0		0,2	0,3	0,3
S510DW	CuZn42	CW510L-DW	C28500	Min (%)	57,0	Kalan	-	-	-
				Max(%)	59,0		0,2	0,3	0,3
S511	CuZn38As	CW511L	C27453	Min (%)	61,5	Kalan	-	-	-
				Max(%)	63,5		0,2	0,1	0,1
S511DW	CuZn38As	CW511L-Dw	C27453	Min (%)	61,5	Kalan	-	-	-
				Max(%)	63,5		0,2	0,1	0,1
S603	CuZn36Pb3	CW603N	C36000	Min (%)	60,0	Kalan	2,5	-	-
				Max(%)	62,0		3,5	0,2	0,3
S603DW	CuZn36Pb3	CW603N-DW	C36000	Min (%)	60,0	Kalan	2,5	-	-
				Max(%)	62,0		3,5	0,2	0,3
S614	CuZn39Pb3	CW614N	C38500	Min (%)	57,0	Kalan	2,5	-	-
				Max(%)	59,0		3,5	0,3	0,3
S614DW	CuZn39Pb3	CW614N-DW	C38500	Min (%)	57,0	Kalan	2,5	-	-
				Max(%)	59,0		3,5	0,3	0,3
S617	CuZn40Pb2	CW617N	C38000	Min (%)	57,0	Kalan	1,6	-	-
				Max(%)	59,0		2,5	0,3	0,3
S617DW	CuZn40Pb2	CW617N-DW	C38000	Min (%)	57,0	Kalan	1,6	-	-
				Max(%)	59,0		2,2	0,3	0,3
S602	CuZn36Pb2As	CW602N	C35330	Min (%)	61,0	Kalan	1,7	-	-
				Max(%)	63,0		2,8	0,1	0,1
S625	CuZn35Pb1, 5AlAs	CW625N	-	Min (%)	62,0	Kalan	1,2	-	-
				Max(%)	64,0		1,6	0,3	0,3
S626	CuZn33Pb1, 5AlAs	CW626N	-	Min (%)	64,0	Kalan	1,2	-	-
				Max(%)	66,0		1,7	0,3	0,3
S608	CuZn38Pb2	CW608N	-	Min (%)	60,0	Kalan	1,6	-	-
				Max(%)	61,0		2,5	0,2	0,2
S612	CuZn39Pb2	CW612N-DW	C37700	Min (%)	59,0	Kalan	1,6	-	-
				Max(%)	60,0		2,5	0,3	0,3
S612DW	CuZn39Pb2	CW713R	C37700	Min (%)	59,0	Kalan	1,6	-	-
				Max(%)	60,0		2,2	0,3	0,3
S709	CuZn32Pb2AsFeSi	CW709R	-	Min (%)	64,0	Kalan	1,5	-	0,1
				Max(%)	66,5		2,2	0,3	0,2
S713	CuZn37Mn3Al2PbSi	CW713R	C67420	Min (%)	57,0	Kalan	0,2	-	-
				Max(%)	59,0		0,8	0,4	1,0

As	Ni	Al	Mn	P	Si	Diğerleri Toplam	Yoğunluk (g/cm <sup>3</sup> )	DZR Özelliği		UBA 4 MS Grup	İşlenebilirlik İndeksi (%)
-	-	-	-	0,01	0,7	-	8,3	-	✓	-	80
-	0,20	-	0,20	0,20	1,30	0,30	8,3	-	✓	-	80
0,02	0,2	0,05	0,05	0,02	2,7	-	8,25	✓	✓	B,C,D	80
-	0,3	0,05	-	-	-	-	8,4	-	✓	-	50
0,02	0,2	0,05	0,02	0,02	0,02	0,2	8,4	-	✓	B,C,D	50
-	0,3	0,05	-	-	-	-	8,4	-	✓	-	70
0,02	0,2	0,05	0,02	0,02	0,02	0,2	8,4	-	✓	B,C,D	70
0,02	-	-	-	-	-	-	8,4	✓	✓	-	40
0,15	0,3	0,05	-	-	-	0,2	8,4	✓	✓	-	40
0,02	0,3	0,05	0,1	0,02	0,02	0,2	8,4	✓	✓	B,C,D	40
-	0,3	0,05	-	-	-	-	8,5	-	-	-	90
0,02	0,2	0,05	0,02	0,02	0,03	0,2	8,5	-	-	C,D	90
-	0,3	0,05	-	-	-	-	8,4	-	-	-	100
0,02	0,2	0,05	0,02	0,02	0,03	0,2	8,4	-	-	C,D	100
-	0,3	0,05	-	-	-	-	8,4	-	-	-	95
0,02	0,1	0,05	0,02	0,02	0,03	0,2	8,4	-	-	B,C,D	95
0,02	-	-	-	-	-	-	8,4	✓	-	-	80
0,15	0,3	0,05	0,1	-	-	0,2	8,4	✓	-	-	80
0,02	-	0,50	-	-	-	-	8,4	✓	-	B,C,D	80
0,15	0,2	0,70	0,1	0,02	0,02	0,2	8,4	✓	-	B,C,D	80
0,02	-	0,80	-	-	-	-	8,4	✓	-	B,C,D	70
0,15	0,2	1,00	0,1	0,02	0,02	0,2	8,4	✓	-	B,C,D	70
-	0,3	0,05	-	-	-	-	8,4	-	-	-	90
-	0,3	0,05	-	-	-	-	8,4	-	-	-	90
0,02	0,1	0,05	0,02	0,02	0,03	0,2	8,4	-	-	B,C,D	90
0,03	-	-	-	-	0,45	-	8,4	✓	-	-	85
0,08	0,3	0,05	-	-	0,8	0,2	8,4	✓	-	-	85
-	-	1,30	1,5	-	0,3	-	8,1	-	-	-	50
-	1,0	2,30	3,0	-	1,3	0,3	8,1	-	-	-	50



**Merkez Ofis**

SARBAK METAL TİC. ve SAN. A.Ş.  
Eğitim Mah. Adım Sok. Oran İş Merkezi No: 10 -18 Kat: 3 Daire No: 39 - 49 34722  
Hasanpaşa / Kadıköy / İstanbul / Türkiye  
T: +90 216 414 45 35 pbx | F: +90 216 414 45 40

**Fabrika**

Çerkezköy Organize Sanayi Bölgesi Gazi Osman Paşa Mah. 8.Cad. No: 3 59500  
Çerkezköy / Tekirdağ / Türkiye  
T: +90 282 725 19 60 pbx | F: +90 282 725 19 70